

Desmontar los cuatro tornillos **1** de la parte inferior lateral y retirar la tapa **2** tirando hacia arriba.

Desenroscar los cuatro tornillos **3** de la tapa frontal de estanqueidad **4** y retirarla.

Sacar los seis tornillos **5** de la batería de inyectores **6** y retirarla para poder limpiarla así como los quemadores.

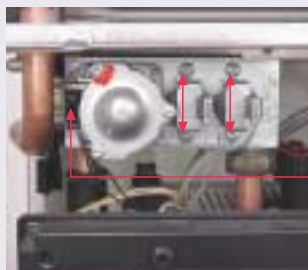
Pulsar los dos laterales **7** y abatir el panel de mandos **8**.

Proceder al montaje de todas las piezas.

Regulación de encendido o mínimo

El encendido mínimo queda regulado por la pieza negra **10**.

Para comprobar su funcionamiento se puede desconectar la clavija **9** de la electroválvula y en este circuito la caldera se queda en el mínimo.



9



10



11

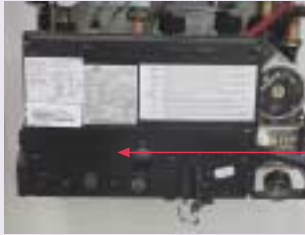
12

13

Regulación de máximo en A.C.S.

Sacar los dos tornillos 11 de la parte frontal de mandos 12 y presionar las dos presillas 13 de plástico de la parte inferior y retirar el frontal con un destornillador retirar a presión el tapón 14 redondo de goma negra, con esta operación queda al descubierto los potenciómetros de regulación.

En el potenciómetro de la derecha 15 regular el máximo consumo de gas en A.C.S.



14



15

16

Regulación de máximo en calefacción

Poner la caldera en posición de calefacción y por medio del potenciómetro 16 regular el máximo consumo de gas.

Cuando está todo montado y regulado, encender y apagar la caldera varias veces para comprobar que su funcionamiento es el correcto.